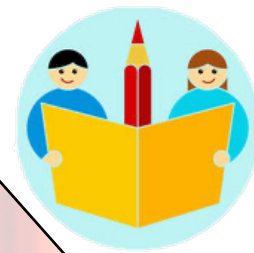


SCHULORDNUNG FÜR EIN SOZIALES MITEINANDER



Wir gehen achtsam mit allen Dingen um.

Wir verletzen niemanden mit Worten oder durch Taten.

Wir achten auf Sauberkeit und Ordnung in der Klasse, am Arbeitsplatz, in der Garderobe, ...

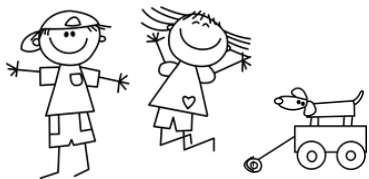
Wir bringen nur Dinge mit, die für den Unterricht notwendig sind.

In der Früh:

Wir kommen pünktlich zur Schule und um spätestens 7:40 Uhr in der Klasse.

Wir bereiten uns auf den Unterricht vor (Hausübung abgeben, ...)

Wir warten bis 7:30 in der Aufsichtsklasse, bis wir von einer Lehrerin abgeholt werden.



In der Pause:

Kicken, Schneebälle und harte Gegenstände werfen ist verboten.

Wir bleiben auf dem Schulhof.

Wir räumen die Pausenspiele nach der Pause wieder zurück in die Pausenkiste.

Im Schulgebäude:

Wir sind rücksichtsvoll und respektieren alle Kinder, Lehrer*innen und Eltern.



Wir werden andere nicht beleidigen, einschüchtern, angreifen oder ausgrenzen. Wir halten uns an Klassen- und Gesprächsregeln, die wir gemeinsam in der Klasse aufgestellt haben.

Wir bewegen uns durch das Schulhaus ruhig und rücksichtsvoll.

Wir tragen im gesamten Schulgebäude Hausschuhe.

Wir lassen elektronische Geräte (Handy, Smartwatch, MP3-Player, ...) zuhause.

Wir werfen den Müll in die richtigen Abfallbehälter.

Wir verlassen die Toiletten so, wie wir sie auch gerne vorfinden möchten.

Nach dem Unterricht:

Wir gehen unverzüglich nach Hause. Wir befolgen die Pausenregeln, während wir auf den Bus warten. Wir lassen die Pausenkiste in der Schule.

Wir achten darauf, dass der Schulbus ungehindert zufahren kann.



Eltern:

Wenn mein Kind krank ist, melde ich es vor dem Unterricht bis spätestens 7:45 telefonisch, per Mail oder mit der Eltern-App ab.

Bei Gesprächsbedarf bitten wir um vorherige Terminvereinbarung. Anrufe während der Unterrichtszeiten bitte nur in dringenden Ausnahmefällen.